



**Kennzahlen Kantonsspital Baden  
2010**

Kantonsspital Baden



# Bilanz vor Gewinnverwendung

1

	31.12.2010 FER in CHF	31.12.2009 OR * in CHF
<b>Aktiven</b>		
Flüssige Mittel	1 309 643	1 988 847
Forderungen aus Lieferungen und Leistungen	25 203 474	24 714 524
Andere kurzfristige Forderungen	1 813 743	6 086 010
Nicht abgerechnete Leistungen	13 593 806	11 790 837
Aktive Rechnungsabgrenzungen	760 545	1 635 979
Vorräte	3 365 582	2 286 894
<b>Umlaufvermögen</b>	<b>46 046 792</b>	<b>48 503 091</b>
Finanzanlagen	1 486 496	5 600
Sachanlagen	30 577 518	26 809 021
Immaterielle Anlagen	1 676 555	0
<b>Anlagevermögen</b>	<b>33 740 569</b>	<b>26 814 621</b>
<b>Total Aktiven</b>	<b>79 787 361</b>	<b>75 317 712</b>
<b>Passiven</b>		
Verbindlichkeiten aus Lieferungen & Leistungen	11 735 666	17 123 915
Andere kurzfristige Verbindlichkeiten	2 593 461	15 254 226
Kurzfristige Finanzverbindlichkeiten	14 489 714	9 000 000
Passive Rechnungsabgrenzungen	10 217 497	8 480 085
Rückstellungen kurzfristig	3 795 355	9 629 407
<b>Kurzfristiges Fremdkapital</b>	<b>42 831 694</b>	<b>59 487 633</b>
Langfristige Finanzverbindlichkeiten	9 000 000	0
Rückstellungen langfristig	514 000	0
<b>Langfristiges Fremdkapital</b>	<b>9 514 000</b>	<b>0</b>
<b>Fremdkapital</b>	<b>52 345 694</b>	<b>59 487 633</b>
Aktienkapital	13 000 000	13 000 000
Gesetzliche Reserven	1 050 000	620 000
Andere Reserven	13 174 792	1 650 000
Gewinnvortrag	79	1 706
Jahresergebnis	216 796	558 374
<b>Eigenkapital *</b>	<b>27 441 667</b>	<b>15 830 079</b>
<b>Total Passiven</b>	<b>79 787 361</b>	<b>75 317 712</b>

\*) Aufgrund der Umstellung von OR nach Swiss GAAP FER sind die Daten 2009 und 2010 nicht mehr vergleichbar.

# Erfolgsrechnung

2

	2010 FER in CHF	2009 OR * in CHF
<b>Betriebsertrag</b>		
- stationäre Patientenbehandlungen	139 649 119	134 474 336
- ambulante Patientenbehandlungen	66 266 062	61 537 676
<b>Total Erträge aus Spitalleistungen</b>	<b>205 915 181</b>	<b>196 012 012</b>
Erträge aus gemeinwirtschaftlichen Leistungen	32 673 844	31 854 466
Andere betriebliche Erträge	15 468 718	6 037 748
Entnahmen aus Fonds	- 1 061 403	0
<b>Total Betriebsertrag</b>	<b>252 996 341</b>	<b>233 904 226</b>
<b>Betriebsaufwand</b>		
<b>Personalaufwand</b>	<b>145 408 802</b>	<b>136 921 946</b>
Medizinischer Bedarf	43 648 454	42 429 713
Unterhalt und Reparaturen	10 260 259	8 592 188
Mietaufwand	19 794 465	18 307 499
anderer Sachaufwand	25 673 089	23 220 876
<b>Total Sachaufwand</b>	<b>99 376 268</b>	<b>92 550 276</b>
Abschreibungen auf Sachanlagen	5 680 797	4 451 967
Abschreibungen auf immateriellen Anlagen	743 484	480 726
Einlagen in Fonds	2 052 167	0
<b>Total Betriebsaufwand</b>	<b>253 261 518</b>	<b>234 404 915</b>
<b>Betriebsergebnis vor Zinsen (EBIT)</b>	<b>- 265 177</b>	<b>- 500 689</b>
Finanz- und Mietertrag	319 974	599 309
Finanzaufwand	255 763	176 112
<b>Finanzergebnis</b>	<b>64 211</b>	<b>423 197</b>
<b>Betriebsergebnis vor betriebsfremden Tätigkeiten</b>	<b>- 200 966</b>	<b>- 77 492</b>
Betriebsfremder Ertrag	15 250 090	19 352 876
Betriebsfremder Aufwand	14 885 379	18 915 937
<b>Ergebnis aus betriebsfremden Tätigkeiten</b>	<b>364 711</b>	<b>436 939</b>
<b>Ordentliches Unternehmensergebnis</b>	<b>163 745</b>	<b>359 447</b>
Ausserordentlicher Ertrag	49 665	412 390
Ausserordentlicher Aufwand	- 3 386	213 463
<b>Ergebnis aus ausserordentlichen Tätigkeiten</b>	<b>53 051</b>	<b>198 927</b>
<b>Jahresergebnis</b>		
<b>Unternehmungsgewinn</b>	<b>216 796</b>	<b>558 374</b>

\*) Aufgrund der Umstellung von OR nach Swiss GAAP FER sind die Daten 2009 und 2010 nicht mehr vergleichbar.

Gewinn (+) / Verlust (-)

# Gewinnverwendung

3

	2010 in CHF	2009 in CHF
<b>Gewinnverwendung</b>		
Gewinnvortrag aus Vorjahr	79	1 706
Betriebsgewinn	- 147 915	121'435
Nebenbetriebe	364 711	436'939
<b>Unternehmensergebnis vor Gewinnverwendung</b>	<b>216 796</b>	<b>558'374</b>
<b>Total Gewinnvortrag</b>	<b>216 875</b>	<b>560'079</b>
Zuweisung an gesetzliche Reserven	170 000	430'000
Dividende	45 000	130'000
<b>Gewinnvortrag</b>	<b>1 875</b>	<b>79</b>

# Gesamtzahlen

4

	2006	2007*	2008*	2009*	2010*
<b>Zusammenfassung</b>					
<b>KSB gesamt **</b>					
Durchschnittlich betriebene Betten	370	371	372	376	376
Geleistete Pflegetage	119 226	122 814	126 070	126 328	126 142
Patientenaustritte nach H+	15 082	16 013	16 463	17 163	18 003
Notfallmässige Aufnahmen stat.	7 368	8 390	9 295	9 573	9 671
Anzahl Ambulanzfahrten durch KSB	4 891	5 168	5 421	6 028	
Durchschnittliche Aufenthaltsdauer in Tagen	7.91	7.67	7.66	7.36	7.01
Durchschnittliche Bettenbelegung in %	88.28	90.69	92.53	92.05	91.91
Geleistete Taxpunkte Tarmed für stationäre Patienten	50 051 008	53 703 402	54 761 701	60 358 526	64 845 959
Geleistete Taxpunkte Tarmed für ambulante Patienten	25 109 042	30 092 914	34 653 188	37 357 156	41 659 005
Geleistete Taxpunkte Tarmed für externe Patienten	1 288 107	1 351 367	1 597 442	1 571 477	1 592 836
<b>Austritte pro Disziplin</b>					
Medizin	4 250	4 437	4 736	4 863	4 894
Chirurgie	2 600	2 610	2 750	2 843	2 944
Orthopädie	2 162	2 197	2 090	2 140	2 230
Urologie	818	824	776	860	810
Gynäkologie	1 390	1 442	1 387	1 525	1 653
Geburtshilfe	1 502	1 530	1 542	1 555	1 709
Pädiatrie	979	1 367	1 435	1 574	1 597
Neonatologie	119	154	176	154	184
NUK	116	100	90	109	125
Notfall	23	247	323	363	381
<b>Total exkl. gesunde Säuglinge</b>	<b>13 959</b>	<b>14 908</b>	<b>15 305</b>	<b>15 986</b>	<b>16 527</b>
Gesunde Säuglinge	1 123	1 105	1 158	1 177	1 476
<b>Total inkl. gesunde Säuglinge</b>	<b>15 082</b>	<b>16 013</b>	<b>16 463</b>	<b>17 163</b>	<b>18 003</b>

\*) Ab 2007 neue Falldefinition aufgrund Umsetzung VKL (Verordnung über Kostenermittlung und Leistungserfassung).

\*\*\*) Zahlen inkl. gesunde Säuglinge.

# Gesamtzahlen

5

	2006	2007*	2008*	2009*	2010*
<b>Pflegetage pro Disziplin</b>					
Medizin	44 504	45 474	45 574	45 447	43 189
Chirurgie	21 391	21 646	25 649	24 948	24 607
Orthopädie	17 027	17 522	17 503	18 331	16 979
Urologie	4 742	5 414	4 611	5 012	4 724
Gynäkologie	8 664	8 613	8 231	9 038	9 355
Geburtshilfe	10 161	10 322	10 109	9 735	10 782
Pädiatrie	4 207	4 786	5 190	5 021	5 301
Neonatologie	1 584	1 865	1 976	1 498	2 235
NUK	455	455	426	534	616
Notfall	46	331	418	448	496
<b>Total exkl. gesunde Säuglinge</b>	<b>112 781</b>	<b>116 428</b>	<b>119 687</b>	<b>120 012</b>	<b>118 284</b>
Gesunde Säuglinge	6 445	6 386	6 383	6 316	7 858
<b>Total inkl. gesunde Säuglinge</b>	<b>119 226</b>	<b>122 814</b>	<b>126 070</b>	<b>126 328</b>	<b>126 142</b>
<b>durchschnittliche Verweildauer pro Disziplin</b>					
Medizin	10.47	10.25	9.62	9.35	8.82
Chirurgie	8.23	8.29	9.33	8.78	8.36
Orthopädie	7.88	7.98	8.37	8.57	7.61
Urologie	5.80	6.57	5.94	5.83	5.83
Gynäkologie	6.23	5.97	5.93	5.93	5.66
Geburtshilfe	6.76	6.75	6.56	6.26	6.31
Pädiatrie	4.30	3.50	3.62	3.19	3.32
Neonatologie	13.31	12.11	11.23	9.73	12.15
NUK	3.92	4.55	4.73	4.90	4.93
Notfall	2.00	1.34	1.29	1.23	1.30
<b>Total exkl. gesunde Säuglinge</b>	<b>8.08</b>	<b>7.81</b>	<b>7.82</b>	<b>7.51</b>	<b>7.16</b>
Gesunde Säuglinge	5.74	5.78	5.51	5.37	5.32
<b>Total inkl. gesunde Säuglinge</b>	<b>7.91</b>	<b>7.67</b>	<b>7.66</b>	<b>7.36</b>	<b>7.01</b>
<b>Ambulante Leistungen</b>					
Ambulante Patienten	46 070	53 544	58 824	62 653	65 088
Konsultationen*	87 803	105 718	115 435	124 588	130 376
Geleistete Taxpunkte Tarmed	25 109 042	30 092 914	34 653 188	37 357 156	41 659 005
Notfälle ambulant	20 000	29 454	33 050	37 083	36 275
davon in Notfallpraxis (neu ab 2007)	n.v.	10 019	12 810	13 812	14 322

\*) Ab 2007 neue Falldefinition aufgrund Umsetzung VKL (Verordnung über Kostenermittlung und Leistungserfassung). Im weiteren Änderungen im Tarmed bei den Konsultationen.

# Gesamtzahlen

6

	2006	2007*	2008*	2009*	2010*
<b>Eintritte nach Regionen, Kantonen und Ausland**</b>					
Aarau	463	455	514	592	585
Baden	9 457	9 987	10 241	10 653	11 298
Brugg	2 120	2 296	2 409	2 443	2 509
Laufenburg	132	137	141	143	177
Leuggern	672	788	803	838	910
Menziken	49	49	47	54	65
Muri	1 514	1 654	1 532	1 633	1 586
Rheinfelden	28	26	28	40	37
Zofingen	38	39	40	51	67
<b>Total Kanton Aargau</b>	<b>14 473</b>	<b>15 431</b>	<b>15 755</b>	<b>16 447</b>	<b>17 234</b>
Basel-Land	13	12	21	19	18
Basel-Stadt	10	12	14	8	16
Bern	25	18	16	25	15
Luzern	28	33	34	31	27
Solothurn	31	26	29	36	44
Zug	10	11	5	12	9
Zürich	337	317	382	374	450
<b>Total angrenzende Kantone</b>	<b>454</b>	<b>429</b>	<b>501</b>	<b>505</b>	<b>579</b>
<b>Total übrige Kantone</b>	<b>63</b>	<b>76</b>	<b>117</b>	<b>104</b>	<b>111</b>
<b>Total Schweiz ohne Kanton Aargau</b>	<b>517</b>	<b>505</b>	<b>618</b>	<b>609</b>	<b>690</b>
<b>Total Ausland</b>	<b>99</b>	<b>107</b>	<b>69</b>	<b>93</b>	<b>87</b>
<b>Gesamttotal</b>	<b>15 089</b>	<b>16 043</b>	<b>16 442</b>	<b>17 149</b>	<b>18 011</b>

\*) Ab 2007 neue Falldefinition aufgrund Umsetzung VKL (Verordnung über Kostenermittlung und Leistungserfassung).

\*\*\*) Eintritte inkl. gesunde Säuglinge.

# Gesamtzahlen

7

	2006	2007*	2008*	2009*	2010*
<b>Unternehmensergebnis</b>					
(Zahlen in TCHF) **					
Erträge Dritter	126 771	133 258	148 032	156 524	172 511
Erträge Kanton	53 899	56 326	59 444	78 392	80 855
<b>Total Erträge</b>	<b>180 670</b>	<b>189 584</b>	<b>207 476</b>	<b>234 916</b>	<b>253 366</b>
Personalaufwand	113 402	116 028	125 736	136 922	145 409
Sachaufwand	67 079	73 304	81 426	97 873	108 105
<b>Betriebsaufwand</b>	<b>180 481</b>	<b>189 332</b>	<b>207 162</b>	<b>234 795</b>	<b>253 514</b>
Betriebsergebnis	189	252	314	121	- 148
Ergebnis Nebenbetriebe	126	113	96	437	365
<b>Unternehmensergebnis Gewinn(+), Verlust (-)</b>	<b>315</b>	<b>365</b>	<b>410</b>	<b>558</b>	<b>217</b>
<b>Kennzahlen ***</b>					
Dividende in Prozent	3.00	1.00	1.00	1.00	0.35
Dividende in Franken	390 000	130 000	130 000	130 000	45 000
stationäre Fallkosten H+ (engere Betriebskosten exkl. Anlagennutzung)	8 036	7 783	8 185	8 307	8 644
Case-mix-Index	0.930	0.924	0.955	0.944	0.897
Version AP-DRG	5.1/1.6	5.1/1.7	6.0/1.8	6.0/1.9	6.0/1.10
Fallkosten pro Case-mix-Index normiert gemäss Benchmark Kanton Aargau	6 564	6 640	6 952	7 050	Publikation im Herbst
Patientenaustritte halbprivat	2 197	2 114	2 214	2 309	2 302
Patientenaustritte privat	1 097	1 115	1 099	1 079	1 221
Anteil Zusatzversicherte in Prozent	21.84	20.16	20.12	19.74	19.57

\*) Ab 2007 neue Falldefinition aufgrund Umsetzung VKL (Verordnung über Kostenermittlung und Leistungserfassung).

\*\*) Rechnungslegung nach SWISS GAAP FER ab 2010

\*\*\*) Kennzahlen inkl. gesunde Säuglinge.

# Gesamtzahlen

8

## Kliniken und Abteilungen 2010

	Medizin/ NUK	Chirurgie	Ortho- pädie	Urologie	Notfall
Durchschnittlich betriebene Betten	118	70	48	20	1
Geleistete Pfl egetage	43 805	24 607	16 979	4 724	496
Patientenaustritte nach H+	5 019	2 944	2 230	810	381
Notfallmässige Aufnahmen stationär	4 141	1 268	945	286	371
Durchschnittliche					
Aufenthaltsdauer in Tagen	8.73	8.36	7.61	5.83	1.30
Durchschnittliche					
Bettenbelegung in %	101.71	96.31	96.91	64.71	135.89

	Gynäko- logie	Geburts- hilfe	Pädiatrie	Neonato- logie	Säuglinge
Durchschnittlich betriebene Betten	40	39	14	7	20
Geleistete Pfl egetage	9 355	10 782	5 301	2 235	7 858
Patientenaustritte nach H+	1 653	1 709	1 597	184	1 476
Notfallmässige Aufnahmen stationär	383	507	1 431	58	281
Durchschnittliche					
Aufenthaltsdauer in Tagen	5.66	6.31	3.32	12.15	5.32
Durchschnittliche					
Bettenbelegung in %	64.76	75.74	103.74	87.48	107.64

## Betrieb

	2006	2007	2008	2009	2010
Strom in kWh	10 390 846	10 529 023	10 888 595	11 415 678	11 140 548
Wasser in m3	154 316	154 256	149 972	145 515	145 640
Erdgas in kWh	36 695 304	36 176 557	38 143 995	38 826 194	38 813 588
Heizöl in Liter	203 690	73 120	102 480	103 620	135 062

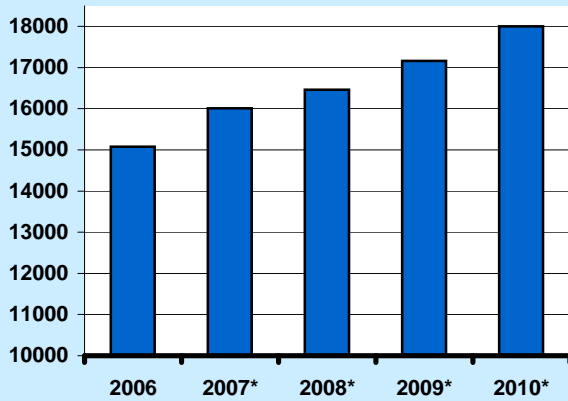
## Stellenplan

	2006	2007	2008	2009	2010
Total Stellen	968.41	1 030.70	1 113.66	1 191.22	1 236.44
Total Personen	1 452	1 500	1 602	1 690	1 750
Total Auszubildende	138	139	146	175	209

# Stationäre Austritte und Pflegetage

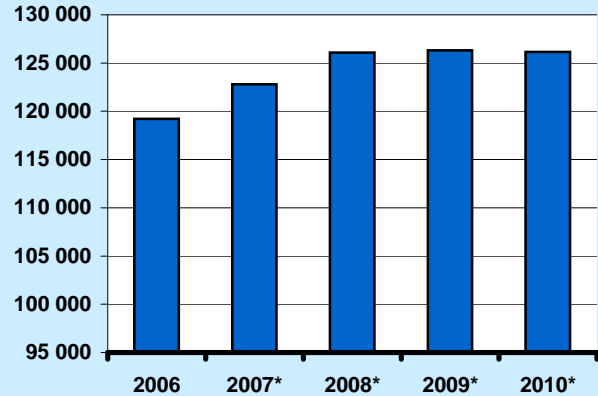
## Austritte

Inklusive Gesunde Säuglinge

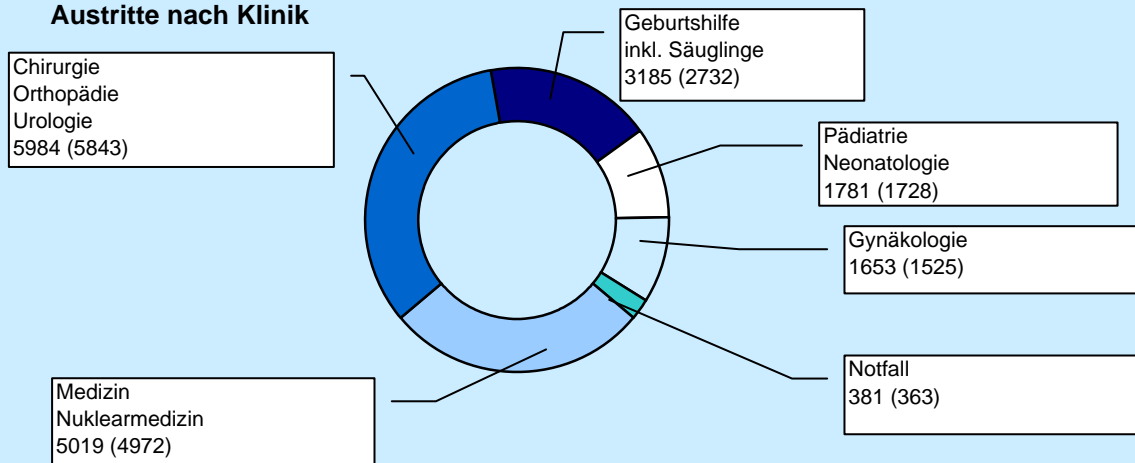


## Pflegetage

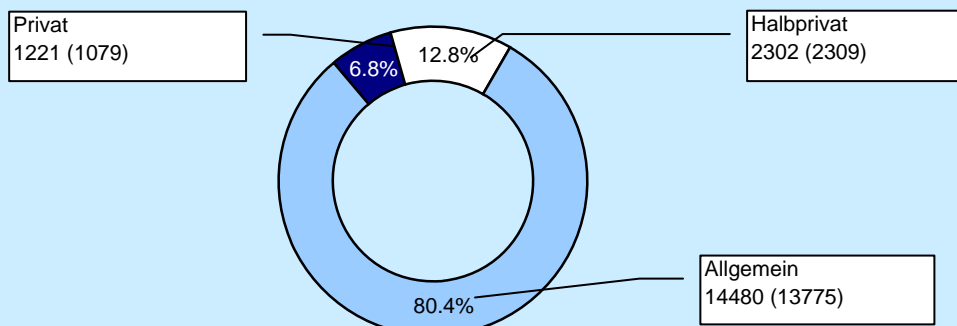
Inklusive Gesunde Säuglinge



## Austritte nach Klinik



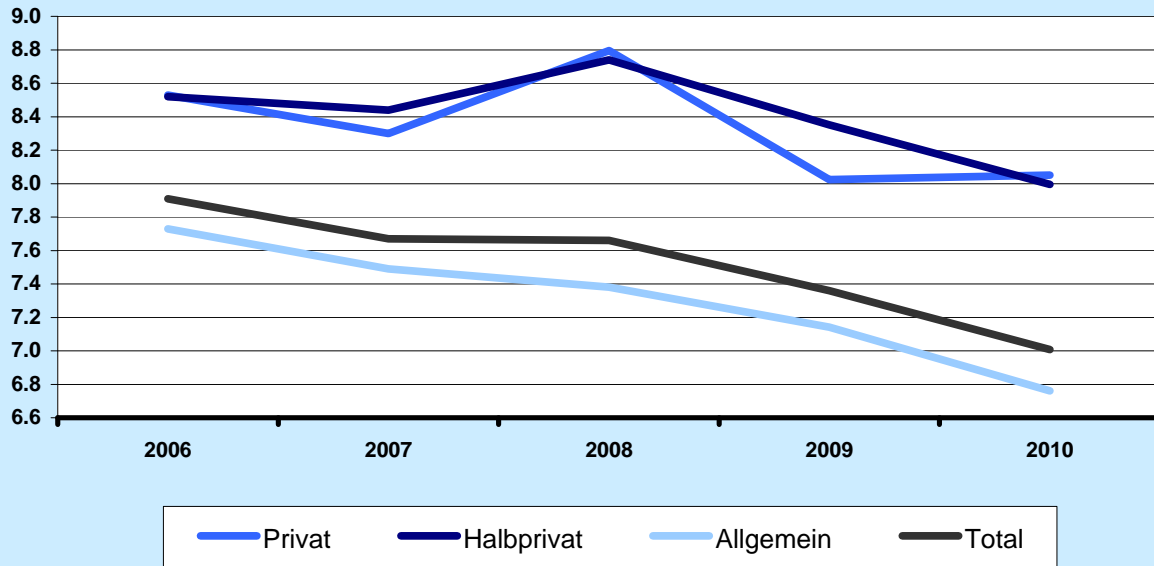
## Austritte je Kategorie



\*) Ab 2007 neue Falldefinition aufgrund Umsetzung VKL (Verordnung über Kostenermittlung und Leistungserfassung).

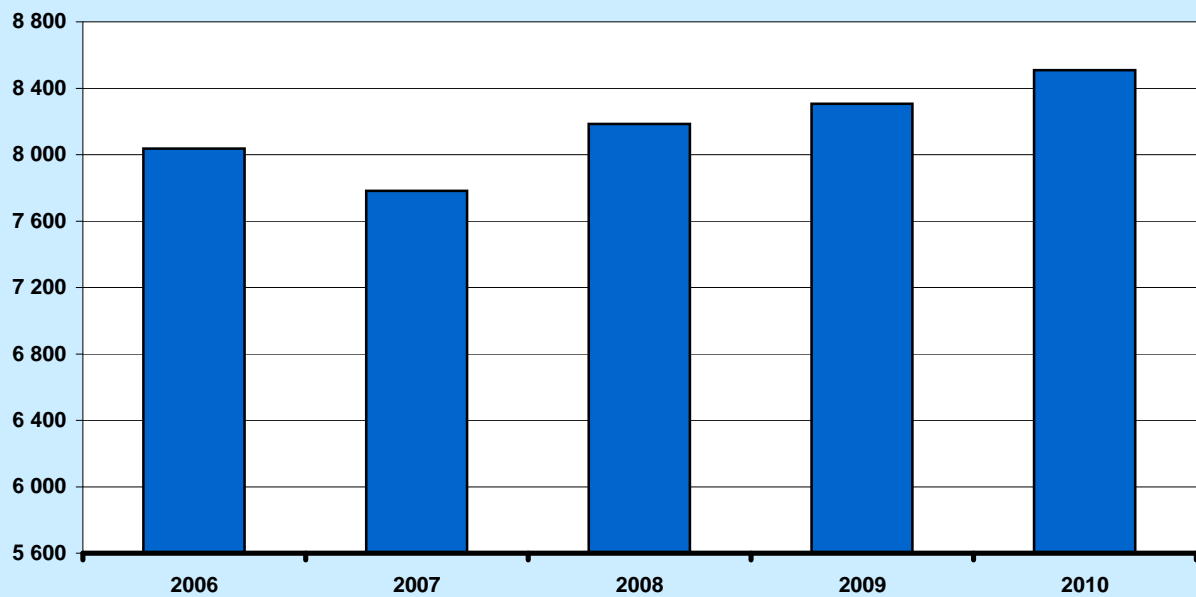
## Aufenthaltsdauer

Inklusive Gesunde Säuglinge

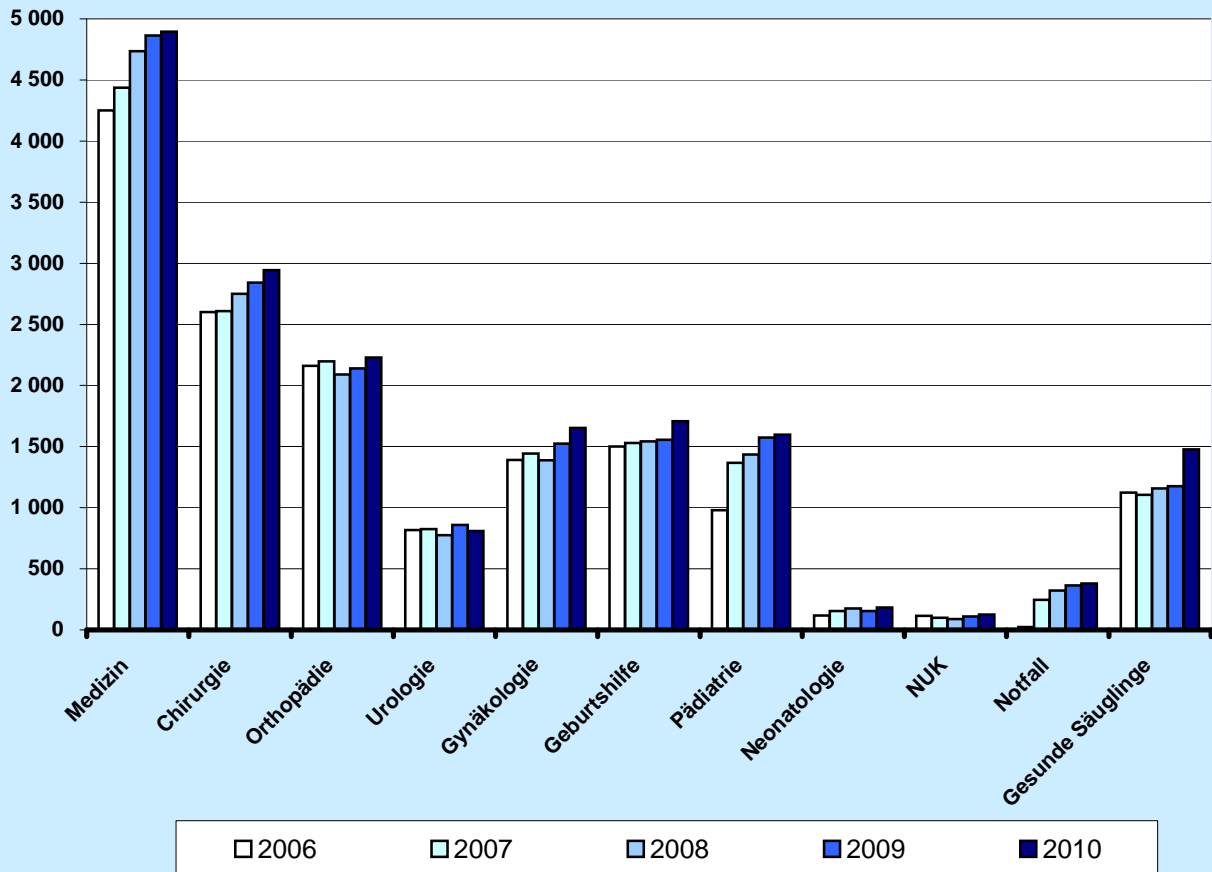


## Kosten pro Fall H+

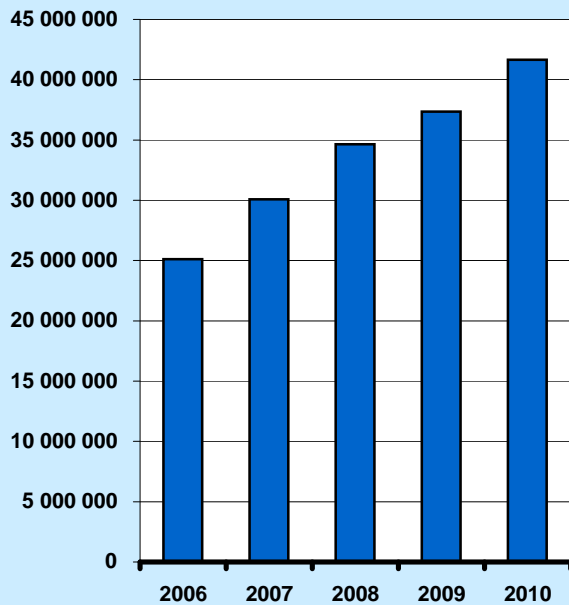
Stationär, engere Betriebskosten, exklusive Anlagennutzung, in Franken



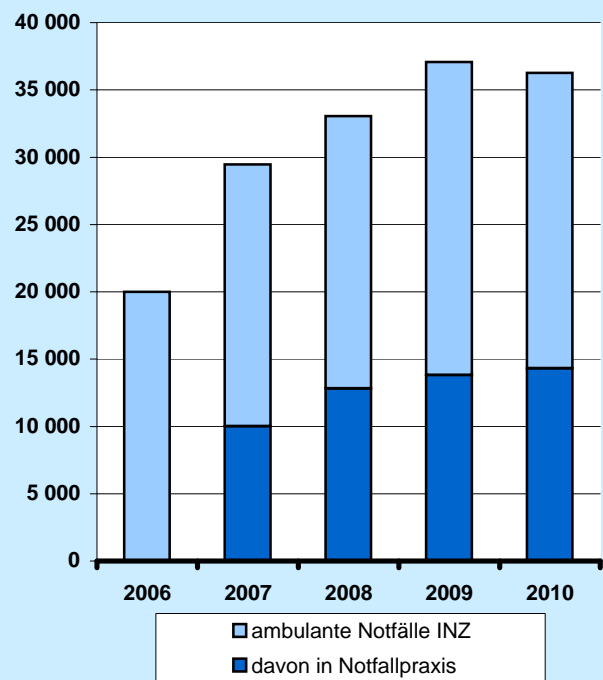
Stationäre Austritte pro Klinik



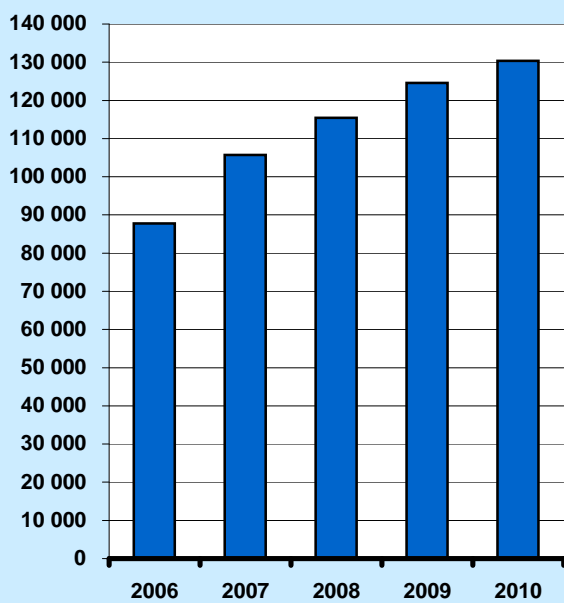
### Ambulante Tarmed-Taxpunkte



### Ambulante Notfälle



### Ambulante Konsultationen



### Ambulante Patientinnen und Patienten

